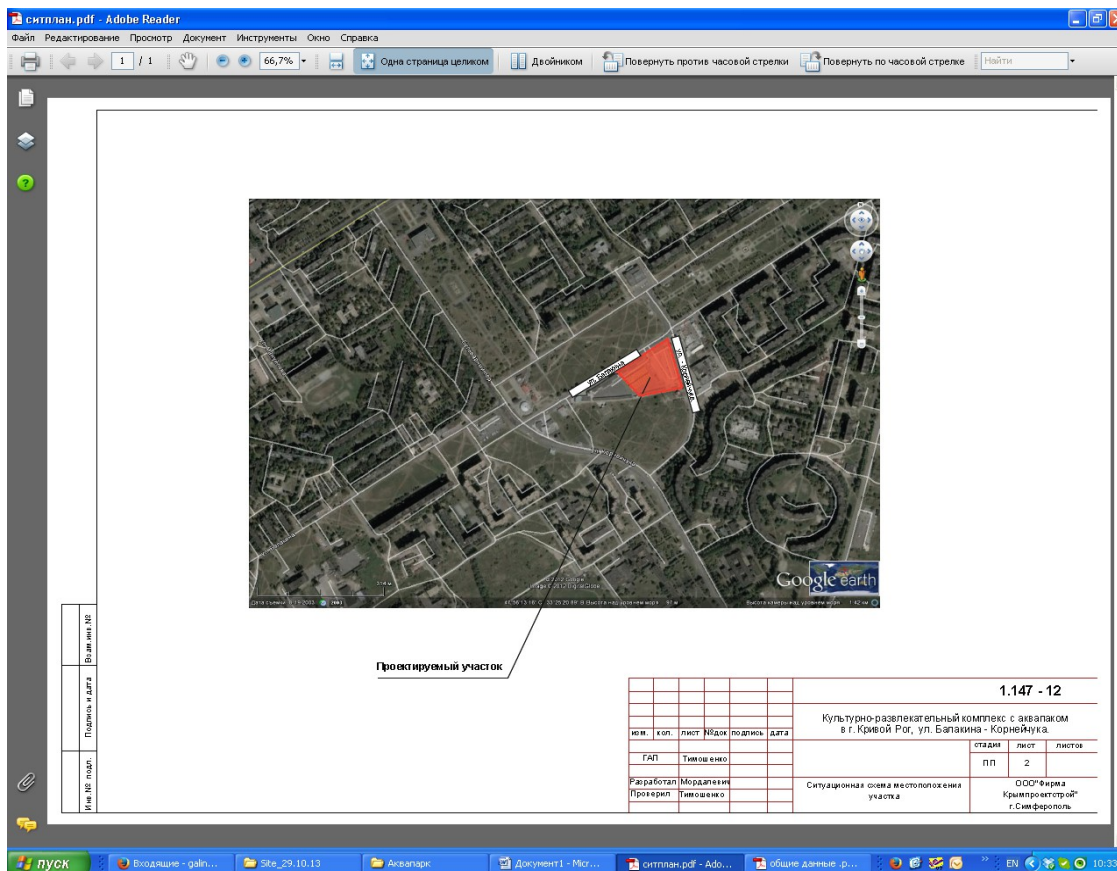


Месторасположение объекта

Саксаганский район, г. Кривой рог на пересечении ул. Балакина и Корнейчука



Общие данные

Характеристика участка строительства:

- Снеговая нагрузка 111 кг/м²
- Ветровая нагрузка 44кг/ м²
- Категория сложности строительства IV,
- Класс ответственности СС2,
- Степень огнестойкости II.

Обозначение	Наименование	Примечание
	Ссылочные	
ДБН В.2.2- 13-2003	Спортивные и физкультурно-оздоровительные сооружения	
ДБН В.2.2- 9-99	Общественные здания и сооружения	
ДБН 360 - 92**	Планировка и застройка городских и сельских поселений	

Технико-экономические показатели по зданию

№ п/п	Наименование	Ед. изм.	Кол-во
1	Площадь участка	га.	1,2160
2	Площадь застройки	м ²	5121
3	Общая площадь	м ²	8925
4	Строительный объем:	м ³	88082
	Выше отм. 0,000	м ³	71132
	Ниже отм. 0,000	м ³	16900
5	Этажность здания	эт.	3
6	Площадь зеркала водных поверхностей	м ²	1262
7	Вместимость	чел.	400

Архитектурно-планировочные решения.

Проектируемое здание прямоугольное в плане с размерами 91,2м X 60м запроектировано на территории существующей автопарковки и ориентировано главным входом на перекресток пересечений ул. Балакина и ул. Корнейчука.

Всего здание имеет 4 эвакуационных выходов. Вместимость аквапарка 400 чел. одновременно.

Возле аквапарка запроектированы автомобильные парковки на 117 мест. Этажность здания 3 этажа надземных на отм. 0,000; 3,900; 7,200 и 1 подвальный на отм. 3,300. В подвальном этаже расположены следующие помещения: гардероб, вестибюль, санузлы, магазин, технические помещения.

На первом этаже расположены следующие помещения: вестибюль, кассы, охрана, магазин, служебные помещения для работников аквапарка, раздевалки для инвалидов, загрузочная, хозяйственные, вспомогательные, а так же помещение акватории, где располагается весь комплекс водноспортивных и развлекательных сооружений.

На втором этаже располагаются помещения кафе, раздевалки, душевые, санузлы, инструкторская, открытая площадка кафе, площадки отдыха.

На третьем этаже: зал ресторана, кухня, санузлы, помещения персонала, хоз. помещения.

Архитектурное решение фасадов здания предлагается выполнить с морской тематикой. Ограждающие конструкции здания ж/б панели со структурным остеклением. Конструктивная схема здания железобетонный монолитный каркас. Крыша комбинированная ж/б плита по металлическим фермам. В крыше устроен световой фонарь структурное остекление по металлическим фермам. В здании запроектированы три эвакуационные лестницы, две из которых с выходом на плоскую кровлю, и 2 лестницы технологические.

