

**2012**

**строительство гостиницы по  
ул.Дмитриевская 71 в г. Киев**



**DARA GROUP**

## Резюме проекта

### Полное наименование проекта

Реконструкция административного здания под гостиничный комплекс с помещениями административного типа с пристройкой и надстройкой, с подземной парковкой по ул. Дмитриевская 71 в Шевченковском районе г. Киева.

### Цель проекта

Развитие туристической инфраструктуры города Киев, создание дополнительных рабочих мест. Удовлетворение спроса на гостиничные услуги в сегменте 3\*, получение прибыли.

### Описание проекта

Проект реализуется в исторической и деловой зоне Киева, где расположено большое количество исторических объектов. Предусматривает реконструкцию существующего здания.

### *Технические характеристики проекта*

Площадь застройки	1308,2
Этажность	8-15+2 подземных
Общая площадь	15 835.30 м <sup>2</sup>
Структура гостиничного комплекса	Гостиница, подземный паркинг, фитнес клуб, ресторан, офисные помещения
Номерной фонд	168 мест
Количество парко мест	42

## Расположение

Участок проекта расположен в самом центре исторической части Киева в юго-восточной части Шевченковского района, в жилом квартале на пересечении улиц Дмитриевская и Полтавская.

Площадь участка 0,1839 га. Площадь застройки 1308,2 м<sup>2</sup>.

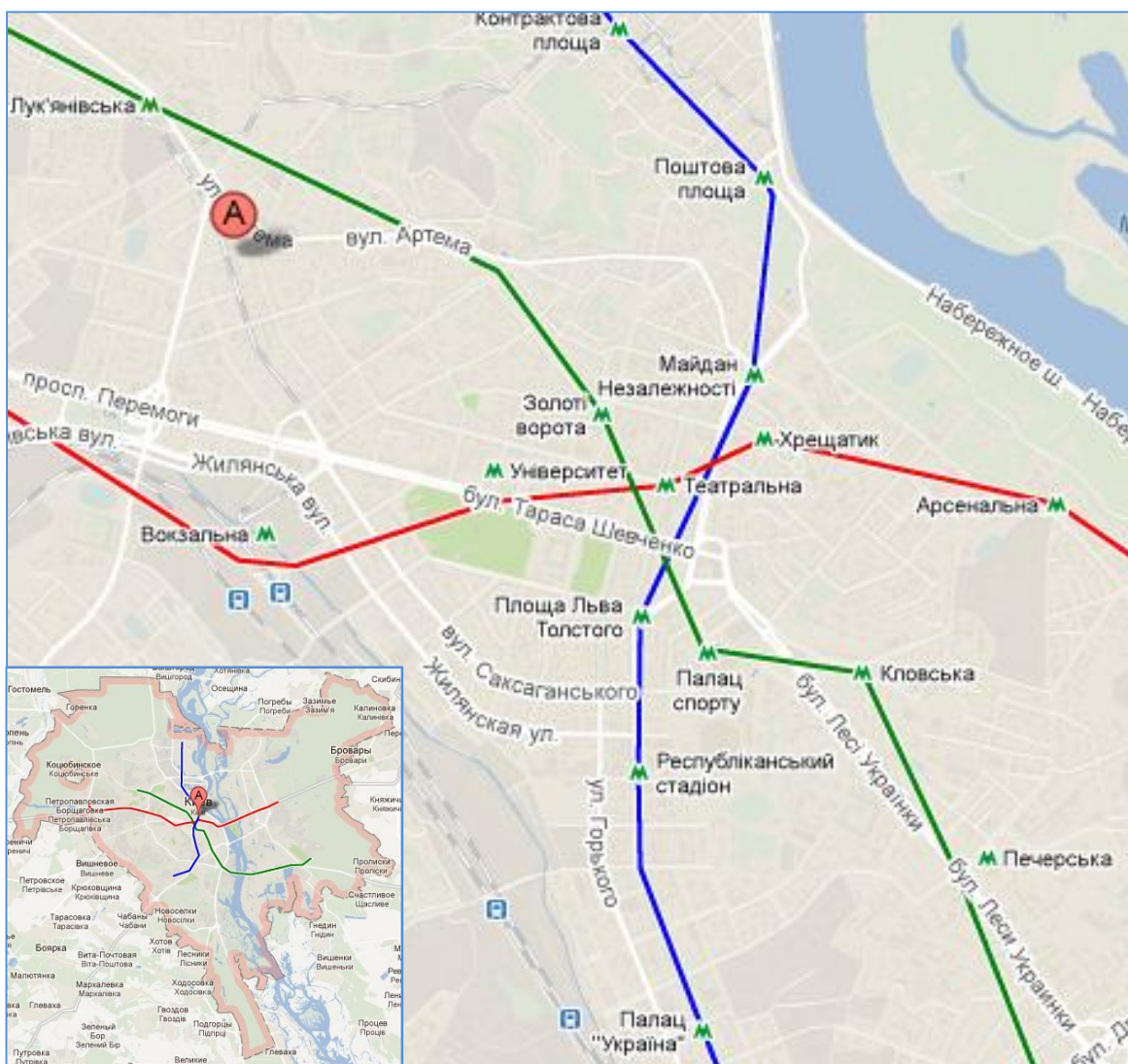


Таблица расстояний	Км
Национальный спортивный комплекс «Олимпийский»	3,5
Стадион «Динамо»	3,3
Центр города (ст. м. Майдан Незалежності)	3,1
Центральный железнодорожный вокзал	1,7
Автовокзал	8,3
Аэропорт «Жуляны»	3,9
Международный аэропорт «Борисполь»	31,8

### Описание и концепция гостиничного комплекса

Здание гостиничного комплекса запроектировано как 8-15 этажное. Функционально комплекс разделен на три зоны - гостиничную, административную и техническую.

Проектом предусмотрено 3\* (трёхзвёздочный) отель с номерным фондом 168 мест, подземным паркингом на 42 паркомест, фитнес клубом с бассейном, рестораном и офисными помещениями.

Внутренняя отделка и интерьер будет выполнен в современном стиле для обеспечения максимального комфорта посетителей.

Технические характеристики проекта	
Площадь застройки	1308,2
Этажность	8-15+2 подземных
Общая площадь	15 835.30 м <sup>2</sup>
Структура гостиничного комплекса	Гостиница, подземный паркинг, фитнес клуб, ресторан, офисные помещения
Номерной фонд	168 мест
Количество парко мест	42